

国有地売出中

即購入受付期間 令和4年10月17日(月)～令和5年1月16日(月)

1101

北九州市門司区鳴竹2丁目305番33



宅地 1,797.34㎡ 西鉄バス「鳴竹」
停留所まで徒歩7分
最低売却価格 2,540 万円

1102

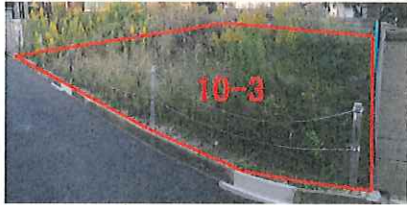
北九州市門司区風師4丁目23番15 外1筆



宅地 3,190.07㎡ 西鉄バス「二ツ松町」
停留所まで徒歩3分
最低売却価格 万円

1103

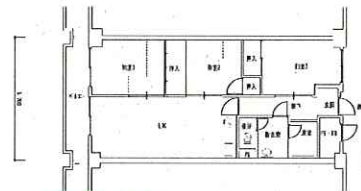
北九州市門司区大里戸ノ上2丁目10番3



宅地 181.67㎡ 門司駅まで徒歩14分
最低売却価格 1,080 万円

1104

北九州市若松区西園町219番1
チュリス若松702号



専有面積
66.29㎡

若松駅まで徒歩15分

最低売却価格 3,510,764 円

1105

北九州市小倉北区中井1丁目1189番9



宅地 362.48㎡ 西鉄バス「日明病院前」
停留所まで徒歩4分
最低売却価格 万円

1106

北九州市小倉北区三郎丸2丁目115番39



宅地 391.42㎡ 城野駅まで徒歩13分
最低売却価格 1,030 万円

1107

北九州市小倉北区田町100番3



宅地 473.37㎡ 西小倉駅まで徒歩10分
最低売却価格 万円

1108

築上郡築上町大字安武1237番1



宅地 488.35㎡ 太陽交通「赤幡」
停留所まで徒歩14分
最低売却価格 305 万円

案内書無料配布中

福岡財務支局ホームページでもご覧頂けます



詳細は、下記へお問い合わせ下さい。
問い合わせ先：福岡財務支局小倉出張所
(本庁舎4階)

☎ 093-561-0481